

Een beestige greep uit de collectie van CEAH

© Cultureel erfgoed annuntiaten Heverlee VZW

Alle foto's en teksten op deze PowerPoint vallen onder het copyright van de fotograaf en webeditor. Reproducties zonder schriftelijke toelating zijn verboden.



**Cultuureel Erfgoed
Annuntiaten Heverlee**





**Cultureel Erfgoed
Annuntiaten Heverlee**

HÉVERLÉ — HEVERLEE
Institut du Sacré-Cœur et de l'Immaculée Conception. Une vue au sud.
Gesticht van het H. Hart en van de Onbevleete Ontvangenis Zuiderkant.





Cultureel Erfgoed
Annuntiaten Heverlee



HÉVERLÉ. — Institut du Sacré-Cœur et de l'Immaculée Conception. Verger.
HEVERLEË, — Gesticht van het H. Hart en van de Onbevleete Ontvangenis, Boomgaard.



**Cultureel Erfgoed
Annuntiaten Heverlee**

HÉVERLÉ. — HEVERLÉE

Institut du Sacré Cœur et de l'Immaculée Conception. Prairie.

Gesticht van hét H. Hart en van de Onbevleete Ontvangenis Weide.





**Cultuureel Erfgoed
Annuntiaten Heverlee**





**Cultuureel Erfgoed
Annuntiaten Heverlee**





Cultureel Erfgoed
Annunziata Heverlee





**Cultuureel Erfgoed
Annuntiaten Heverlee**





**Cultuureel Erfgoed
Annuntiaten Heverlee**





Cultuureel Erfgoed
Annuntiaten Heverlee





Cultureel Erfgoed
Annuntiaten Heverlee





Cultureel Erfgoed
Annuntiaten Heverlee





Cultureel Erfgoed
Annuntiaten Heverlee





Cultuureel Erfgoed
Annuntiaten Heverlee





Cultuureel Erfgoed
Annuntiaten Heverlee





Cultureel Erfgoed
Annuntiaten Heverlee



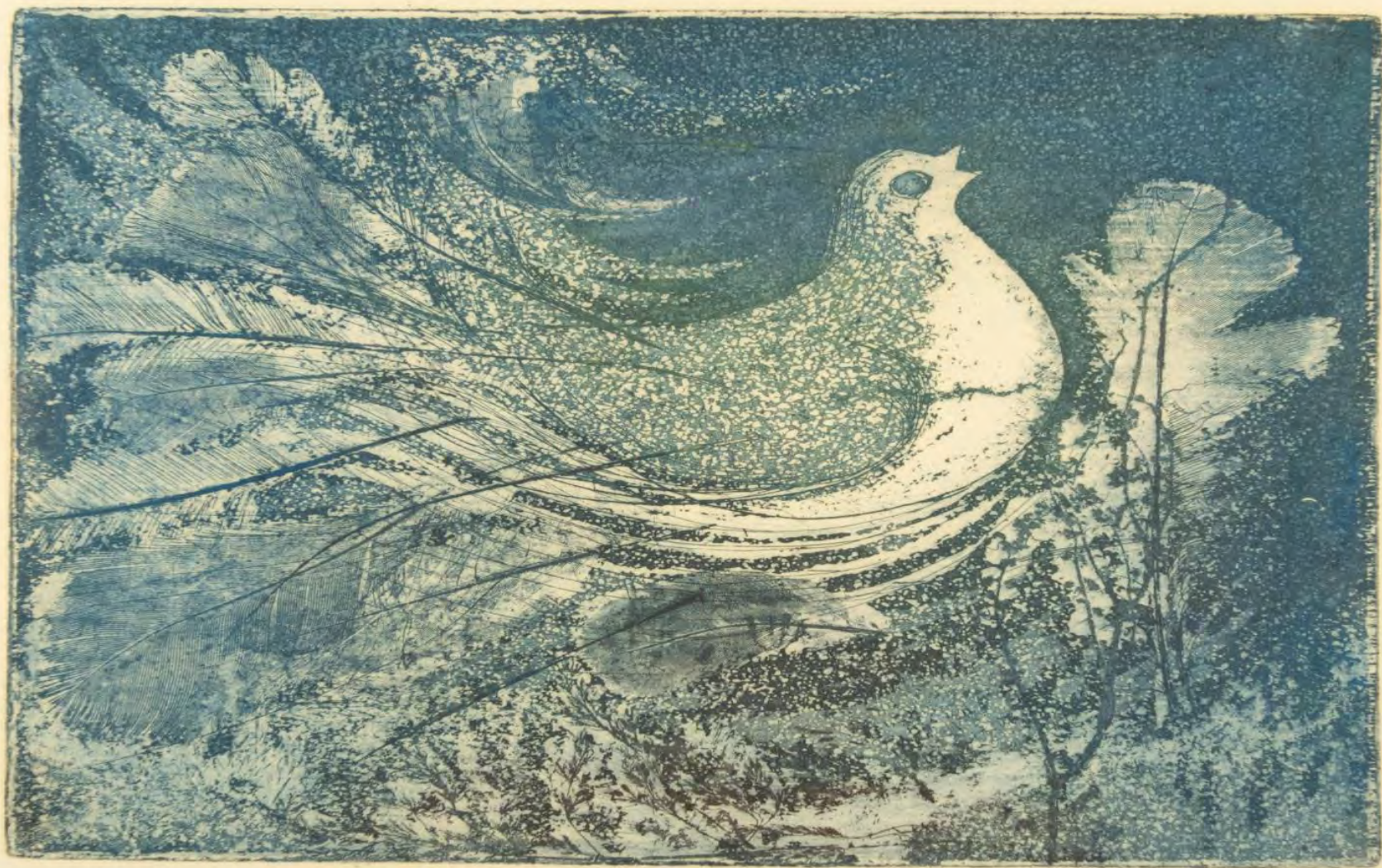
Waterduif 3/20

In het Riet

J. van der Vliet 1912



Cultuureel Erfgoed
Annuntiaten Heverlee



eigen dach
7
20

"Vogel van vrede"

S. DePaino 1986



Cultuureel Erfgoed
Annuntiaten Heverlee



prof. / 1/2

"Studie"

J. de Parent 1985



Cultuureel Erfgoed
Annuntiaten Heverlee





e.o./ets

Schreier



Cultuureel Erfgoed
Annuntiaten Heverlee





Cultuureel Erfgoed
Annuntiaten Heverlee





Cultureel Erfgoed
Annuntiaten Heverlee



Alfred Ott „Die Besuche“ – 1921

In dank en geuzigheid
LEO TINDEMANS, 23 maart 1979



Cultuureel Erfgoed
Annuntiaten Heverlee





Cultureel Erfgoed
Annuntiaten Heverlee



ROZENBERG 20 AUGUSTUS 2008

SchouwRegenwacht



Cultuureel Erfgoed
Annuntiaten Heverlee





Cultuureel Erfgoed
Annuntiaten Heverlee





Cultuureel Erfgoed
Annuntiaten Heverlee





Cultureel Erfgoed
Annuntiaten Heverlee





Cultuureel Erfgoed
Annuntiaten Heverlee





Cultuureel Erfgoed
Annuntiaten Heverlee





**Cultureel Erfgoed
Annuntiaten Heverlee**





**Cultuureel Erfgoed
Annuntiaten Heverlee**



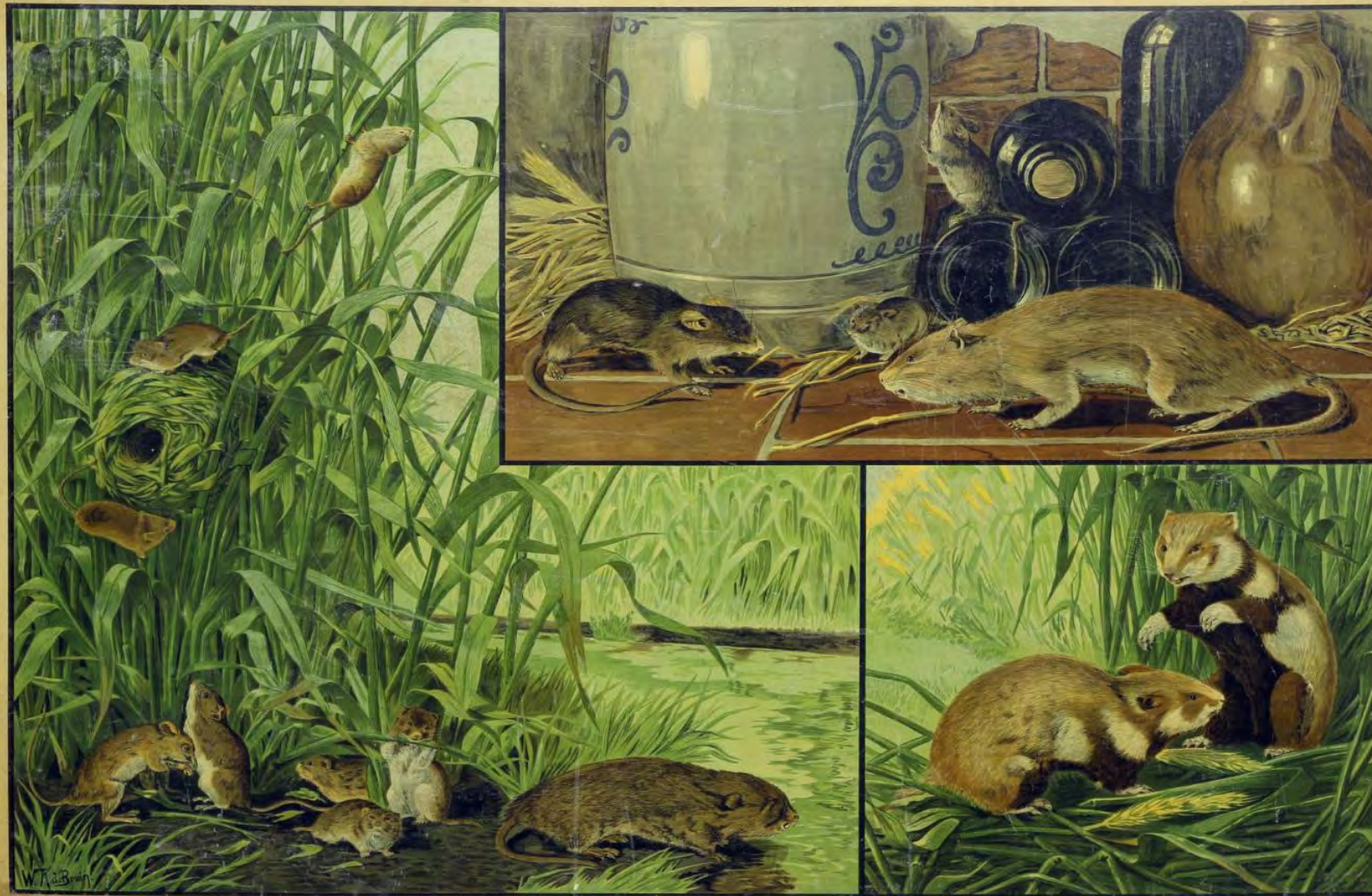


Cultuureel Erfgoed
Annuntiasten Heverlee





Cultuureel Erfgoed
Annuntiaten Heverlee





In de Siberische vlakke.

BIJPLAAT.

Op Borneo.





Cultuureel Erfgoed
Annuntiaten Heverlee

Noord-Amerikaansche woudbewoners.

BIJPLAAT.

In het Braziliaansche oerwoud.



I



III



IV



IX



II



VI



a



VIII



VII



X



V



XI



**Cultureel Erfgoed
Annuntiaten Heverlee**

In een Duitsch bergwoud.

BIJPLAAT.

In het gebied van den Bovennijl.



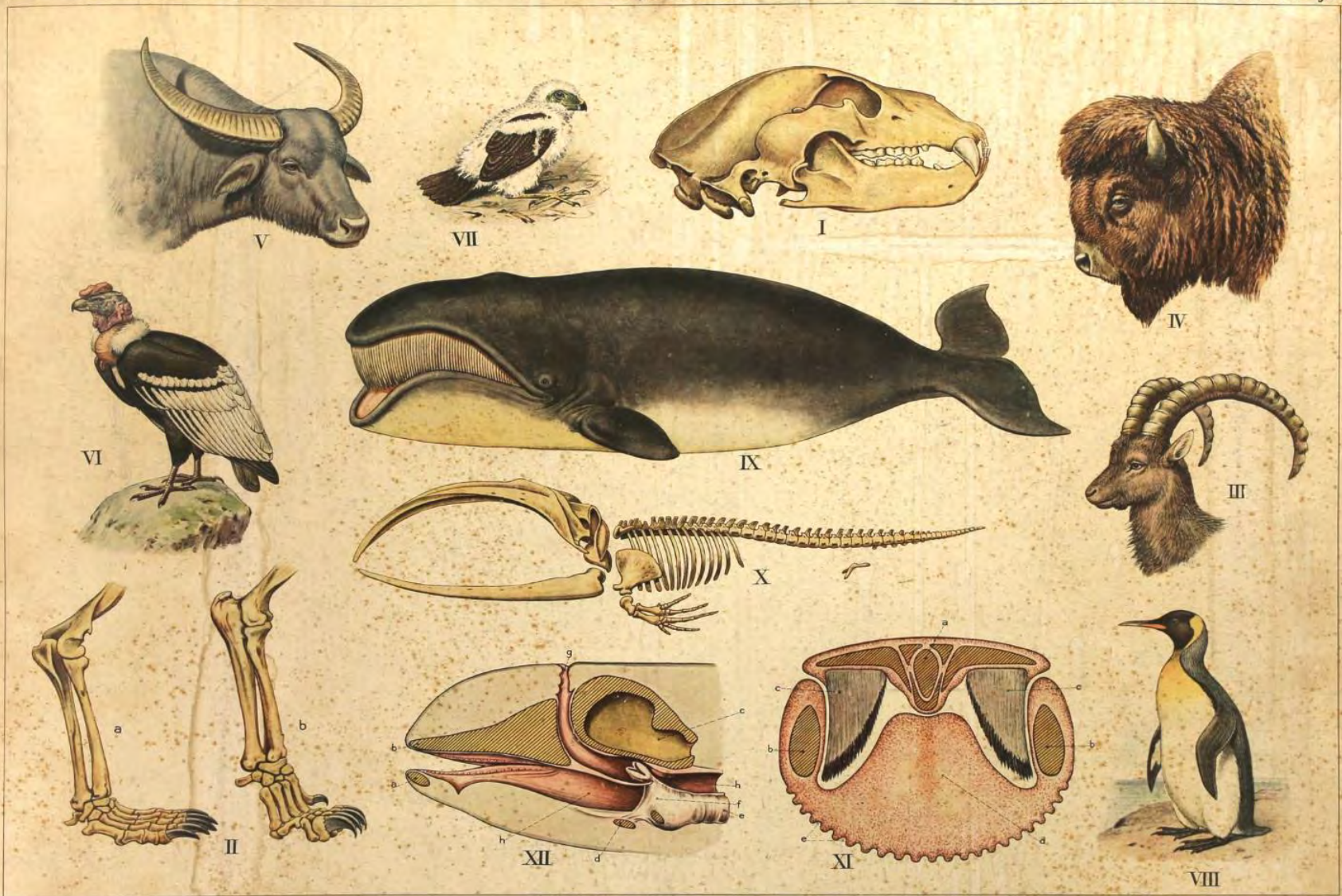


Cultureel Erfgoed
Annuntiaten Heverlee

Bewoners van de Karpaten.

BIJPLAAT.

Te midden van sneeuw en ijs.



J. W. BOERMAN EN K. M. KNIP.
DIEREN IN HUNN OMGEVING. — TWEEDE SERIE.
BUITEN ONS LAND.

Verklaring der letters en cijfers in de toelichting.

BIFOLIO VAN J. B. WOLFFS UITGEVERMAATSCHAPPIJ
DROUWEN, DEN HAAG



Cultureel Erfgoed
Annuntiaten Heverlee

Aan den rand der Kalahari.

BIJPLAAT.

Onder de dadelpalmen.



J. W. BOESMAN EN K. M. KNIP.
DIEREN IN HUN OMGEVING. — TWEEDE SERIE.
BUITEN ONS LAND.

Verklaring der letters en cijfers in de toelichting.

GITAVE VAN J. H. WOLTERS' UITGEVERMAATSCHAPPIJ
GEORINGEN, DEN HAAG



Cultureel Erfgoed
Annuntiaten Heverlee





Cultureel Erfgoed
Annuntiaten Heverlee



Jung-Koch-Quentell

Lehrmittelverlag Hagemann, Düsseldorf
In Arbeitsgemeinschaft mit Frommann & Merz, Stuttgart, Darmstadt



Cultureel Erfgoed
Annuntiaten Heverlee



Jung - Kirch - Quastell

Lehrmittelverlag Hermann Dittmar
Fronmann & Meyer Verlag Darmstadt



Cultureel Erfgoed
Annuntiaten Heverlee

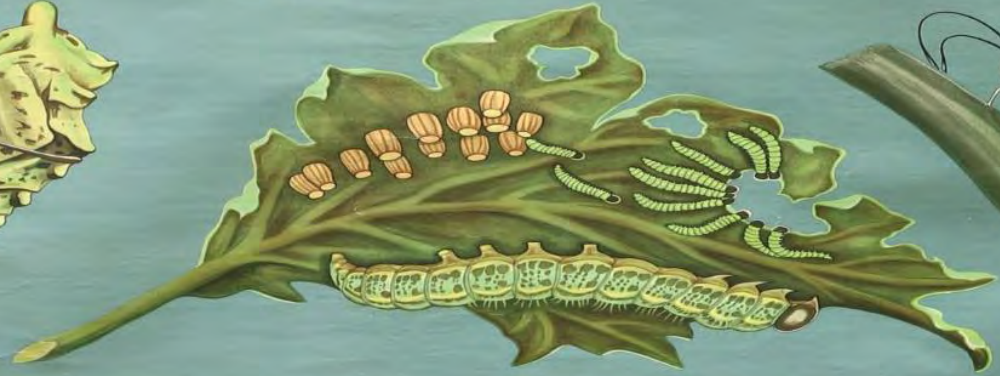


Jung-Koch-Quentell

Lehrmittelverlag Hagemann, Düsseldorf
in Arbeitgemeinschaft mit F. Vieweg & Sohn, Verlag, Darmstadt



Cultureel Erfgoed
Annuntiaten Heverlee

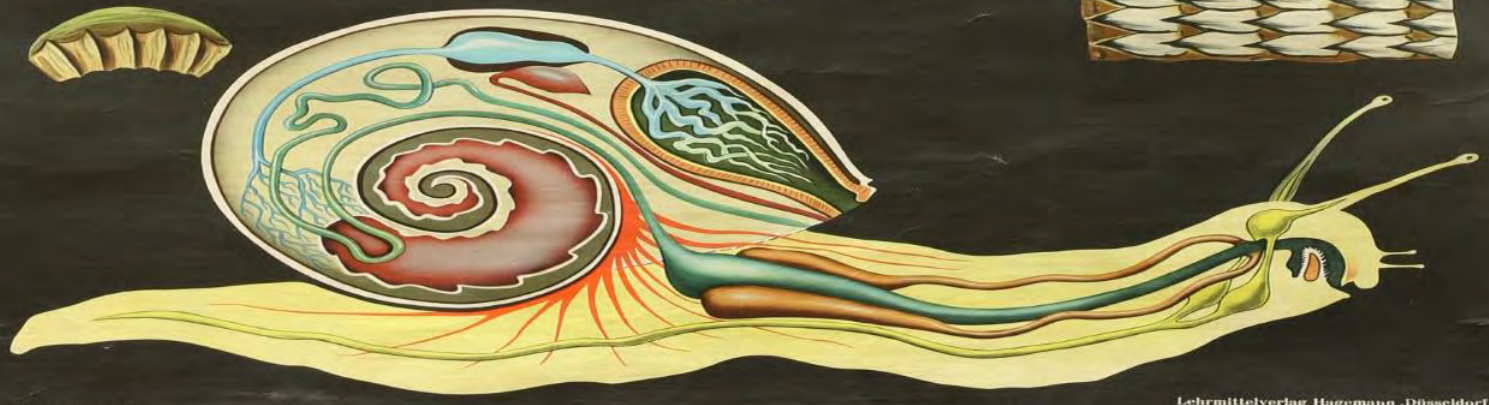
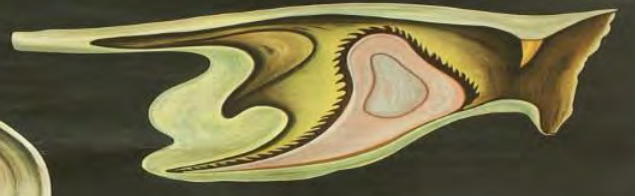


Jung-Koch-Quentell

Lehrmittelverlag Hagemann, Düsseldorf
in Arbeitsgemeinschaft mit Franmann & Meißner Verlag, Darmstadt



Cultureel Erfgoed
Annuntiaten Heverlee





Cultureel Erfgoed
Annuntiaten Heverlee





Cultureel Erfgoed
Annuntiaten Heverlee





Cultuureel Erfgoed
Annuntiaten Heverlee





Cultureel Erfgoed
Annuntiaten Heverlee



Jung-Koch-Quentell

Lehrmittelverlag Hagemann, Düsseldorf
in Abhängigkeitschaft mit Frommann & Masten Verlag, Darmstadt



Cultureel Erfgoed
Annuntiaten Heverlee



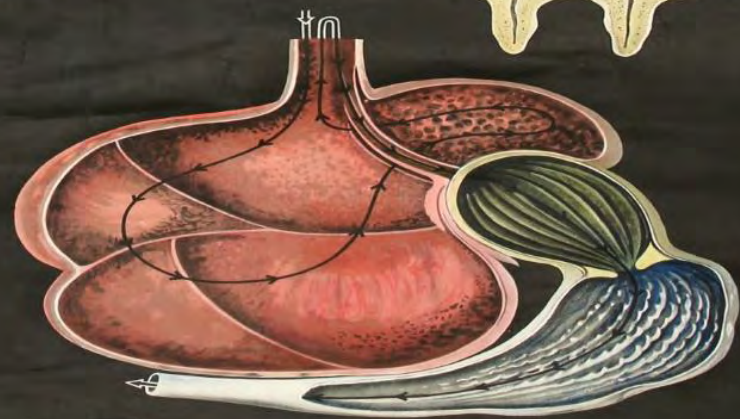
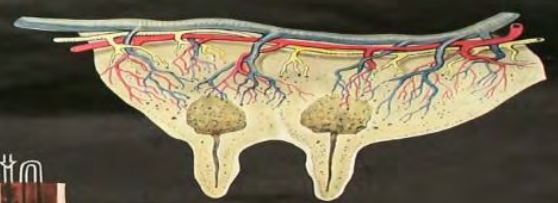
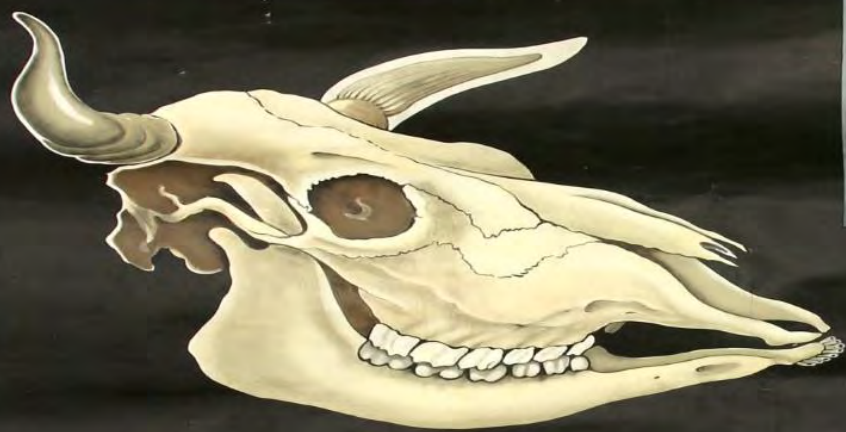


Cultureel Erfgoed
Annuntiaten Heverlee





Cultureel Erfgoed
Annuntiaten Heverlee





Cultureel Erfgoed
Annuntiaten Heverlee

PLATVISSEN - POISSONS PLATS



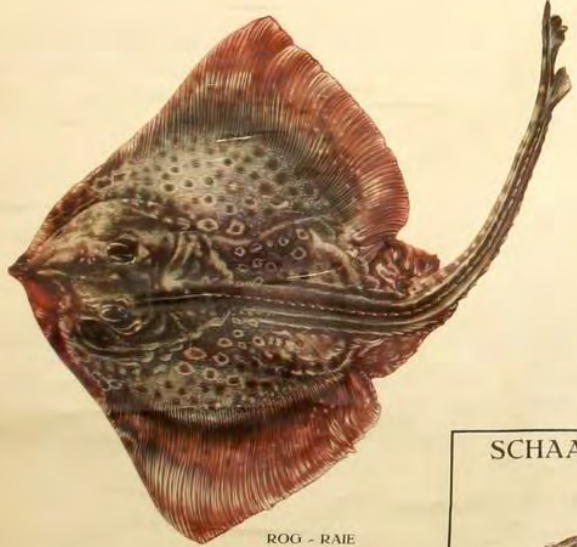
HEILBOT - FLÉTAN



TARBOT - TURBOT



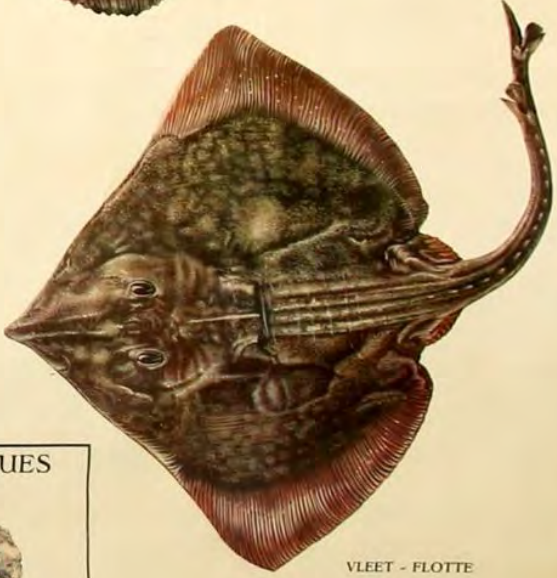
TONO - SOLE



ROG - RAIE



SCHOL - PLIE



VLEET - FLOTTE

SCHAAL-WEEKDIEREN - CRUSTACES-MOLLUSQUES



GARNAAL - CREVETTE



MOSSSEL - MOULE



OESTER - HUITRE



Bijplaat: In het duin.



I. DORSUM VAN EEN MUIS IN A. MELLINK
DIERKEN IN HUN OMGEEVING — EERSTE SERIE IN ONS LAND.

Fig. I
MUISDEKSEL VAN EEN EDEL
WOLVENDEKSEL, 21st gr.

Fig. II
EDEL OPDEKSEL (nat. gr.)

Fig. III
SCHIEDER VAN EEN HAAR (2 = nat. gr.)

Fig. IV
VOORAANZICHT DEN BOVENKAAKS
WOLFJANEN VAN EEN HAAR (nat. gr.)

Fig. V
SNIJTOEG TOT DE ONDERKAAK VAN EEN
HAAR (nat. gr.)

Fig. VI
VOORSTE GEDEELTE VAN DEN SCHEDEL
VAN EEN HAAR (nat. gr.)

Fig. VII
KIJZEN TOT DE BOVENKAAK VAN EEN
HAAR (nat. gr.)

Fig. VIII
SULTING VAN EEN VLEKSEL (nat. gr.)

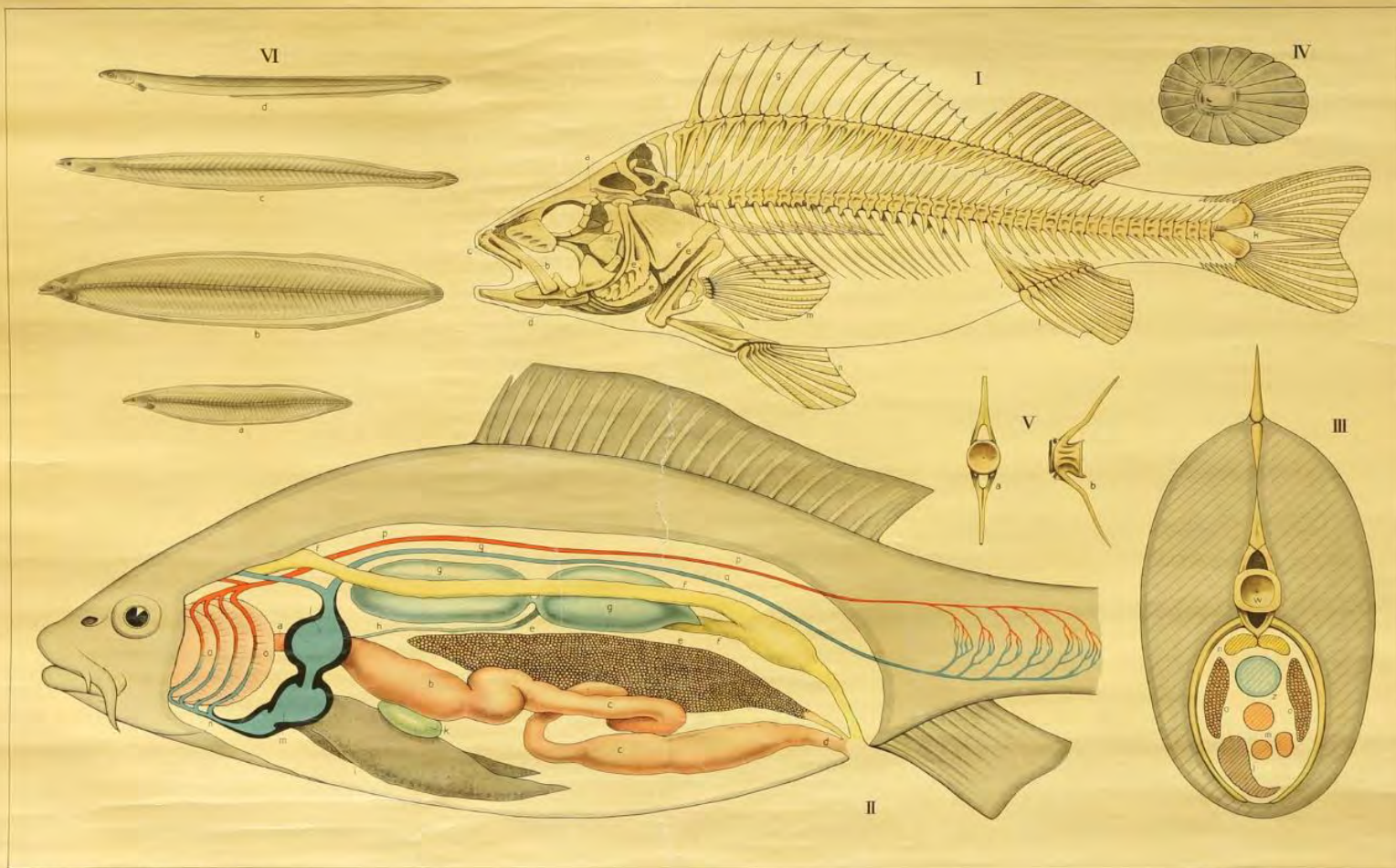
Fig. IX
GEDAANTEWISSELING VAN HET
KOOLEWIER

Fig. X
GEDAANTEWISSELING VAN DEN
MELDERER

J. H. WOLFFES UITVEERMAATSCHAPPIJ V.
ERVEN, DEN HAAG, BATAVIA.



Bijplaat: Zoetwatervisschen.



L. DORSMAN Cim., K. M. KNIP—A. MELLINK
DIEREN IN HUN OMGEVING — EERSTE SERIE, IN ONS LAND

J. B. WOLTERS' UITOEVERERS-MAATSCHAPPIJ v.w.
GRONINGEN, DEN HAAG, BATAVIA

FIG. I
DERAAMTE VAN EEN VISCHE (10 tot 15)
a. Voorvoetjes
b. Oorschelp
c. Oorschelp
d. Oorschelp
e. Oorschelp
f. Oorschelp
g. Oorschelp
h. Oorschelp
i. Oorschelp
j. Oorschelp
k. Oorschelp
l. Oorschelp
m. Oorschelp
n. Oorschelp
o. Oorschelp
p. Oorschelp
q. Oorschelp
r. Oorschelp
s. Oorschelp
t. Oorschelp
u. Oorschelp
v. Oorschelp
w. Oorschelp

FIG. II
INWENDEGE ORGANE VAN EEN VISCHE (Karpis)
a. Maag
b. Hart
c. Lever
d. Nieren
e. Linnen
f. Hart
g. Hart
h. Hart
i. Hart
j. Hart
k. Hart
l. Hart
m. Hart
n. Hart
o. Hart
p. Hart
q. Hart
r. Hart
s. Hart
t. Hart
u. Hart
v. Hart
w. Hart

FIG. III
VISCHEHOOP (Argeus)
a. Hoop
b. Hoop
c. Hoop
d. Hoop
e. Hoop
f. Hoop
g. Hoop
h. Hoop
i. Hoop
j. Hoop
k. Hoop
l. Hoop
m. Hoop
n. Hoop
o. Hoop
p. Hoop
q. Hoop
r. Hoop
s. Hoop
t. Hoop
u. Hoop
v. Hoop
w. Hoop

FIG. IV
SCHUB VAN EEN KANIER (Argeus)
a. Schub
b. Schub
c. Schub
d. Schub
e. Schub
f. Schub
g. Schub
h. Schub
i. Schub
j. Schub
k. Schub
l. Schub
m. Schub
n. Schub
o. Schub
p. Schub
q. Schub
r. Schub
s. Schub
t. Schub
u. Schub
v. Schub
w. Schub

FIG. V
EEN WERVELS VAN EEN
KABELJAN (10 tot 15)
a. Wervel
b. Wervel
c. Wervel
d. Wervel
e. Wervel
f. Wervel
g. Wervel
h. Wervel
i. Wervel
j. Wervel
k. Wervel
l. Wervel
m. Wervel
n. Wervel
o. Wervel
p. Wervel
q. Wervel
r. Wervel
s. Wervel
t. Wervel
u. Wervel
v. Wervel
w. Wervel

FIG. VI
METAMORFOSE VAN DEN PALINUS
a. Jonge larve
b. Larve
c. Larve
d. Larve
e. Larve
f. Larve
g. Larve
h. Larve
i. Larve
j. Larve
k. Larve
l. Larve
m. Larve
n. Larve
o. Larve
p. Larve
q. Larve
r. Larve
s. Larve
t. Larve
u. Larve
v. Larve
w. Larve



L. DOORMAN Gou. K. M. KNIP EN A. MILLINK
TRENEN IN HUN OMEGEVING. LEVEN IN ONZE LAND

ZOETWATERVISSEN

M.A. Kerkhove
Schiedamschen Dijkweg 12
Schiedam
CHAPPEL



Bijplaat: HET NAARDERMEER



L. KORSMAN Gec. K. M. KNOX DE W. HILLING
TIEKEN IN HUN OMGEEVING. EERSTE SERIE. IN ONSE LAND

L. A. BASTAARD 'DE BEEVE' J. CHAPPELIER
KONINKRIJK DER NEDERLANDEN

Fig. I
SALINE KIKENSTOF
(94 - 100 gr.)

Fig. II
ROERKOMP (75 - 100 gr.)

Fig. III
LUIT (100 gr.)

Fig. IV
POOT VAN EEN REEGE

Fig. V
POOT VAN EEN KOET



Cultureel Erfgoed
Annuntiaten Heverlee



J. THORSHAN, G. K. M. KNIP EN A. MIELINK
EEREN IN HUN OMGEVING - HERSTE SEED IN ONS LAND

HET NAARDERMEER

J. B. NOLDES, HET VERBODEN SCHAPPI
GRONINGEN - BATAVIA



Bijplaat: IN DE NOORDZEE



I. KRAAKMAN CON. R. M. KUNZ EN A. MILLON.
DIEREN IN HUN OMGEVING - EERSTE SERIE - IN ONS LAND

I. KRWOLTERS-OPGEVEER-OMGAANGSCHAPPE
GROENINGEN - DRACHTA

Fig. I
KRAAKMAN (nat. gr.)

Fig. II
KRAAKMAN (nat. gr.)

Fig. III
GROENINGEN (nat. gr.)

Fig. IV
KRAAKMAN (nat. gr.)

Fig. V
KRAAKMAN (nat. gr.)

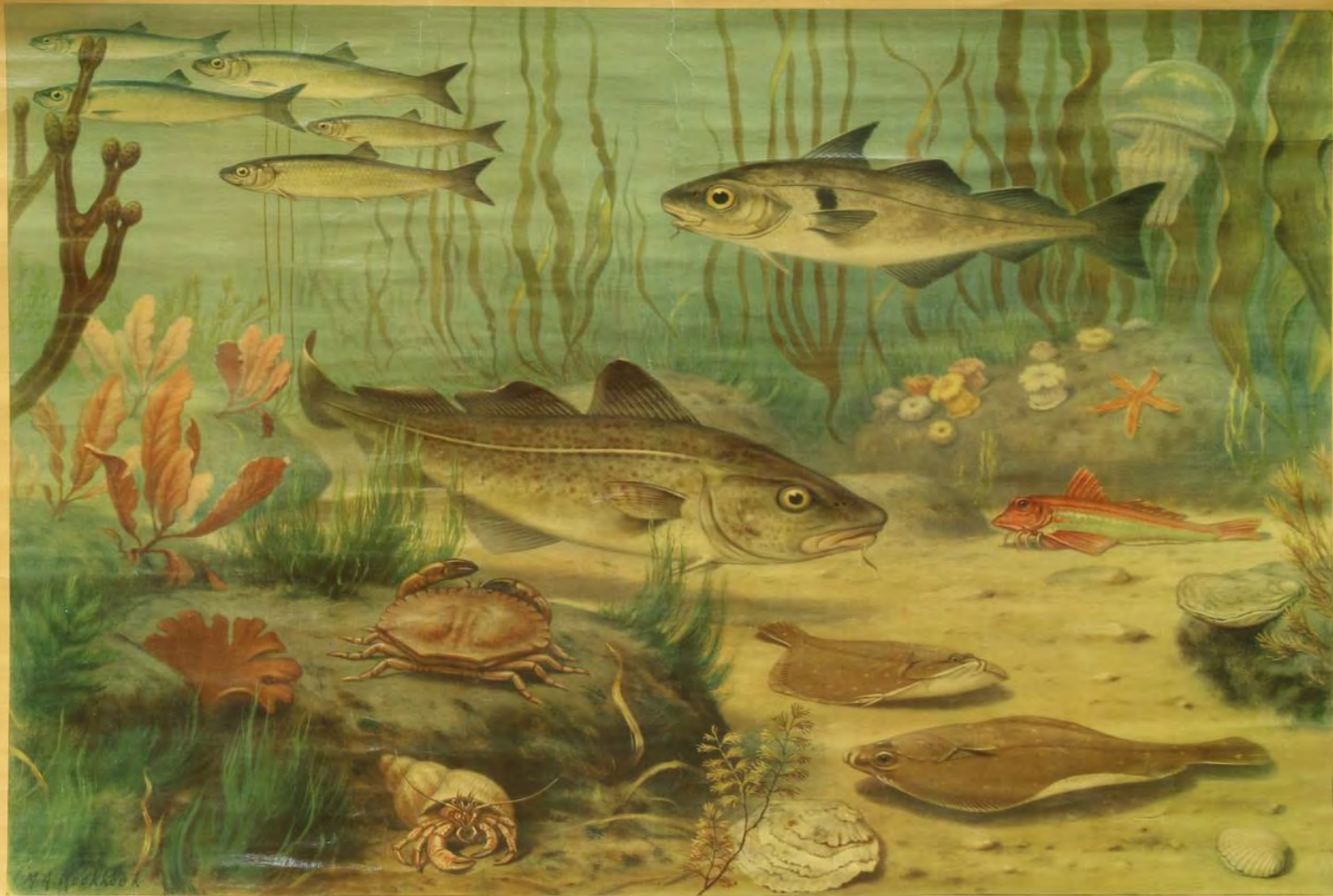
Fig. VI
KRAAKMAN (nat. gr.)

Fig. VII
KRAAKMAN (nat. gr.)

Fig. VIII
KRAAKMAN (nat. gr.)



Cultuureel Erfgoed
Annuntiaten Heverlee



L. THORSMAN, GOUW. K. M. KNIP en A. MELLENS
DORREN IN HUN OMGEVING. EERSTE SERIE. IN GHS LAND.

IN DE NOORDZEE

1. 10. Schiedamsche Waerweg, 10. CHAPEL 10.



Bijplaat: Op de heide



DIEREN IN HUN OMGEVING — EERSTE SERIE IN ONS LAND
L. DOORMAN Coll., K. M. KNIP te A. MELLINK

J. B. WOLTERS UITGEVERMAATSCHAPPIJ N.V.
GRONINGEN, SATAVIA

Fig. I.
HONINGBIJ (1 nat. gr.)
Mongin, b. Weyrich, c. Zan.

Fig. II.
ALSTERPOOT VAN EEN WERKBIJ
(1/2 nat. gr.)
a. Schenkel, b. Knopje,
c. Borstels, d. (kruiser),
e. Overige deelen.

Fig. III.
BIJENKRAAT
a. Inwendige wand, b. Vloer,
c. Bovenwand, d. Gids,
e. Bovenwand gebildigd met het zwaarte
der gifstoffen.

Fig. IV.
ANSEL VAN EEN WERKBIJ
(1 nat. gr.)
a. Inwendige wand, b. Vloer,
c. Bovenwand, d. Gids,
e. Bovenwand gebildigd met het zwaarte
der gifstoffen.

Fig. V.
KOP VAN EEN WERKBIJ
(1 nat. gr.)
a. Ziek der veldvoelvoet, b. Nym,
c. Samenkomstige organen, d. Ouderbeekelster,
e. Dorsalepienaar,
f. Tong.

Fig. VI.
MONINGBIJEN (1 nat. gr.)
A. Deel van een nestkast,
B. Nestkast,
C. Nestkast.

Fig. VII.
SCHEMA VAN DE LIJNING DER CELLEN
a. Veldvoelvoet, b. Nym,
c. Samenkomstige organen, d. Ouderbeekelster,
e. Dorsalepienaar, f. Tong.

Fig. VIII.
ONDERZIDE VAN HET ACHTERLIEF
VAN EEN WERKBIJ (1 nat. gr.)
a. Veldvoelvoet, b. Nym,
c. Samenkomstige organen, d. Ouderbeekelster,
e. Dorsalepienaar, f. Tong.

Fig. IX.
GEDAANTEVERWISSELING VAN DE BIJ
(1/2 nat. gr.)
a. Larve (nat. gr.), b. Larve (nat. gr.),
c. Pupa (nat. gr.).

Fig. X.
OPFTORSEL VAN EEN BIJENSLANG
(1/2 nat. gr.)
a. Giftoesels, b. Giftoesels, c. Giftoesels,
d. Giftoesels, e. Giftoesels, f. Giftoesels,
g. Giftoesels, h. Giftoesels, i. Giftoesels,
j. Giftoesels, k. Giftoesels, l. Giftoesels,
m. Giftoesels, n. Giftoesels, o. Giftoesels,
p. Giftoesels, q. Giftoesels, r. Giftoesels,
s. Giftoesels, t. Giftoesels, u. Giftoesels,
v. Giftoesels, w. Giftoesels, x. Giftoesels,
y. Giftoesels, z. Giftoesels.



Bijplaat: VOGELS IN DE WINTER

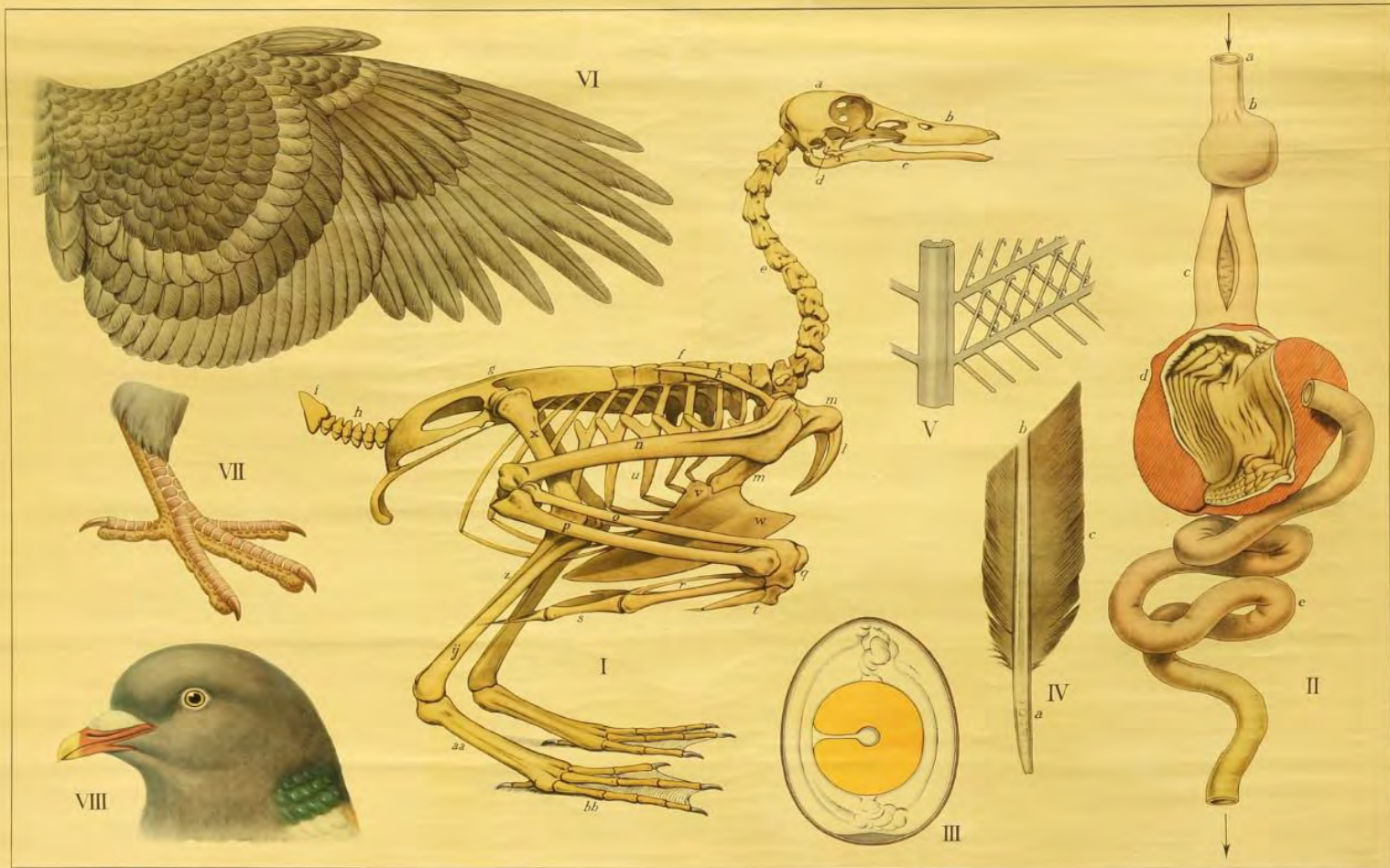


Fig. I. DOORMAN Gec. K. M. KNIP En A. MULLER. TEREKEN IN HUNN VERCIJFING. BEEFTERDE IN ONS LAND.

Fig. II. SKELET VAN DE GANS (aan p.). a. Sclerit. b. Bovenwang. c. Onderwang. d. Vorkbeentje. e. Halswaaier. f. Kruisbeentje. g. Lendelid. h. Schouder. i. Poot. j. Knie. k. Schouderblad. l. Vorkbeentje. m. Kruisbeentje. n. Poot. o. Poot. p. Poot. q. Handbeentje. r. Handbeentje. s. Handbeentje. t. Handbeentje. u. Handbeentje. v. Handbeentje. w. Handbeentje. x. Handbeentje. y. Handbeentje. z. Handbeentje. aa. Handbeentje. bb. Handbeentje.

Fig. III. BUISSTREK IN LANGDOOS OMNITEN (1/2 nat. gr.). a. Buis. b. Ring. c. Ring. d. Ring. e. Ring. f. Ring. g. Ring. h. Ring. i. Ring. j. Ring. k. Ring. l. Ring. m. Ring. n. Ring. o. Ring. p. Ring. q. Ring. r. Ring. s. Ring. t. Ring. u. Ring. v. Ring. w. Ring. x. Ring. y. Ring. z. Ring. aa. Ring. bb. Ring.

Fig. IV. VEER (nat. gr.). a. Spel. b. Spel. c. Spel. d. Spel. e. Spel. f. Spel. g. Spel. h. Spel. i. Spel. j. Spel. k. Spel. l. Spel. m. Spel. n. Spel. o. Spel. p. Spel. q. Spel. r. Spel. s. Spel. t. Spel. u. Spel. v. Spel. w. Spel. x. Spel. y. Spel. z. Spel. aa. Spel. bb. Spel.

Fig. V. BEN DEER LER VLAG MET BAARDEN EN SAALDEB (nat. vergr.). a. Baard. b. Baard. c. Baard. d. Baard. e. Baard. f. Baard. g. Baard. h. Baard. i. Baard. j. Baard. k. Baard. l. Baard. m. Baard. n. Baard. o. Baard. p. Baard. q. Baard. r. Baard. s. Baard. t. Baard. u. Baard. v. Baard. w. Baard. x. Baard. y. Baard. z. Baard. aa. Baard. bb. Baard.

Fig. VI. SCHEMATISCHE VLEUGEL VAN EEN HOEDERACHTIGE VOGEL. a. Vleugel. b. Vleugel. c. Vleugel. d. Vleugel. e. Vleugel. f. Vleugel. g. Vleugel. h. Vleugel. i. Vleugel. j. Vleugel. k. Vleugel. l. Vleugel. m. Vleugel. n. Vleugel. o. Vleugel. p. Vleugel. q. Vleugel. r. Vleugel. s. Vleugel. t. Vleugel. u. Vleugel. v. Vleugel. w. Vleugel. x. Vleugel. y. Vleugel. z. Vleugel. aa. Vleugel. bb. Vleugel.

Fig. VII. Poot van een houtduif (1/2 nat. gr.). a. Poot. b. Poot. c. Poot. d. Poot. e. Poot. f. Poot. g. Poot. h. Poot. i. Poot. j. Poot. k. Poot. l. Poot. m. Poot. n. Poot. o. Poot. p. Poot. q. Poot. r. Poot. s. Poot. t. Poot. u. Poot. v. Poot. w. Poot. x. Poot. y. Poot. z. Poot. aa. Poot. bb. Poot.

Fig. VIII. Kop van een houtduif (1/2 nat. gr.). a. Kop. b. Kop. c. Kop. d. Kop. e. Kop. f. Kop. g. Kop. h. Kop. i. Kop. j. Kop. k. Kop. l. Kop. m. Kop. n. Kop. o. Kop. p. Kop. q. Kop. r. Kop. s. Kop. t. Kop. u. Kop. v. Kop. w. Kop. x. Kop. y. Kop. z. Kop. aa. Kop. bb. Kop.



L. DOORMAN Coo., R. M. KNIP EN A. MILLINK
TEKENEN IN HETZELD'IG VERBODEN; TEKSTEN SCHRIJFTELIJK IN HETZELD'IG VERBODEN

VOGELS IN DE WINTER

M. A. J. Schapin
KUNSTWERK "DE WINTER"
SCHAPIN 1888



Cultureel Erfgoed
Annuntiaten Heverlee



J. A. Koelliker
L. DORSHAN GED. K. M. KNIP EN A. MELLIOR
ERKEN IN HUN OMGEVING - EERSTE WERK IN ONS LAND

BIJ DE RUÏNE

J. A. Koelliker
Bij de Ruïne
1887



Bijplaat: IN DE WEIDE



I. DOGSMAN (C. K. N. EN) EN A. MELLIK
OPPEN IN HUN OMGAVING. EERSTE SERIE IN ONS LAND.

Fig. I
GERAANTY MET
MET AFRAAMKOMTIE (1 x nat. gr.)
v. Schouten

Fig. II
DINKEVOORPOT (VAN 475. M. I.)
(2 x nat. gr.)
a. Bonekous b. Huisje
c. Bonekous d. Spindel
e. Inwendig f. Skilbuis
g. Dypenbuis

Fig. III
REUT VAN EEN MEX.
VAN PESTHE. (GEGAVEN IN STADTGEN.)

Fig. IV
a. LANGFOOT (MEX.)
b. SMILT
c. PEST

Fig. V
ZWISFOOT VAN EEN HOND
(1 x nat. gr.)

Fig. VI
AANZIEN VAN EEN WILD HOND
(1 x nat. gr.)
a. Van voren
b. Van voren



Sauria. Lacerta agilis.

Tab. 35





Hymenoptera Apis mellifica. I.

Tab. 13.



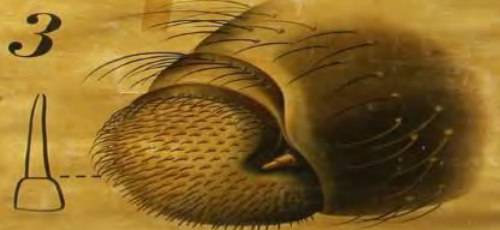
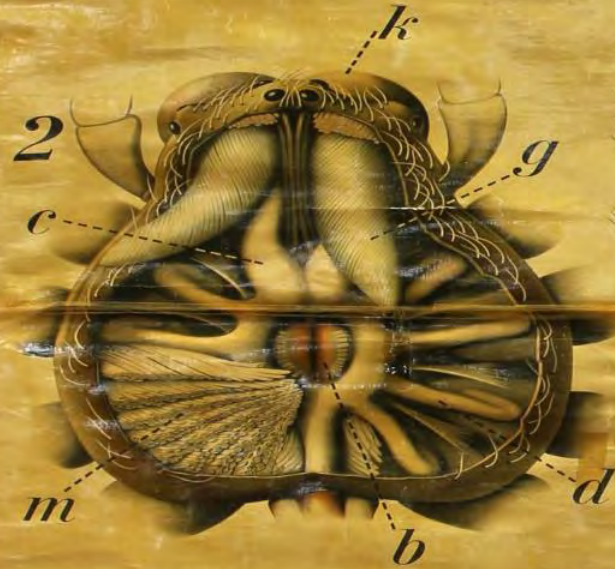


Cultuureel Erfgoed
Annuntiaten Heverlee

Araneina. Epeira.

Tab. 25

1



Einzigste Bearbeitung
Reinhold und Antonie von Prof. Dr. Paul Haeckel in Wien



Cultuureel Erfgoed
Annuntiaten Heverlee

Amphibia, Anura, Rana II.

Tab.



Zoologische Wandtafel
Gesammelt und herausgegeben von Prof. Dr. Paul Matschie
Wien

CENTRALE BOEKHANDEL, J.G. GIBBIJN, ROTTERDAM



Gastropoda, Pulmonata. Helix pomatia.

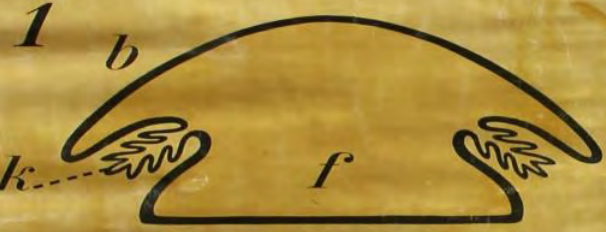
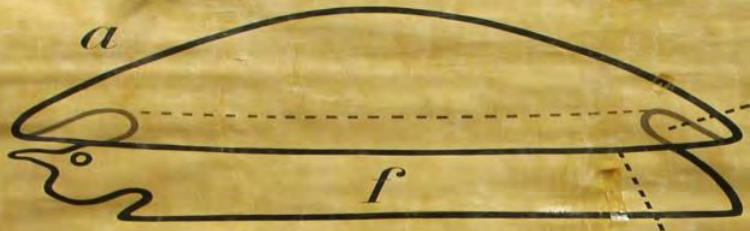
Tab. 3.





Mollusca.

Tab. 8



Cephalopoda.

2



1,2: Gastropoda.

4



Lamellibranch.



Cephalopoda. Sepia officinalis.

Tab. 7.





Infusoria (Ciliata).

Tab. 1.





Thoracostraca. Astacus fluvi.

Tab. 15





Ophidia 1. Tropidonotus natrix.

Tab. 18.



Zoologische Anstalt
Kaiserlich-königliche Universität Wien
Veranstaltet von Prof. Dr. Paul Florschütz — Wien



Aves I. (Situs viscerum). Columba.





Lepidoptera. Pieris brass. II.





Diptera 1. Mascā domestica.

Tab. 31





Chaetopoda I. Lumbricus.





Cultuureel Erfgoed
Annuntiaten Heverlee





Cultuureel Erfgoed
Annuntiaten Heverlee



1411

CLARA WRIGHT
VERNON STOKES



Cultureel Erfgoed
Annuntiaten Heverlee





Cultuureel Erfgoed
Annuntiaten Heverlee



IN TIET MOON SCORPE WISS HURMS IN AARBE — DEN 11
IN THE BESSONNI TOET COLLEED HEAVEN AND EARTH — DEN 11
IN SUT MOON SCORPE WISS GIVE HURMA AND THE FROG — DEN 11
WED JADAN KEMPT DAN BIRD
IN LA ABBENHET TOET WISS COLON NAJ TETON

IN PRINCIPU EMPAVY DEUS CARON ET TETON — DEN 11
AL PRINCIPU EMPAVY DEUS CARON ET TETON — DEN 11
AL PRINCIPU EMPAVY DEUS CARON ET TETON — DEN 11
AL PRINCIPU EMPAVY DEUS CARON ET TETON — DEN 11
AL PRINCIPU EMPAVY DEUS CARON ET TETON — DEN 11

Schoolboekhandel J. BAERT-VANDERMARLIERE, Schaerbeek [Brussel]
Printed in Belgium — 1925



AD PLANTAT JARDINUM SUB REGE VORIS IN EDEN. — GEN. 2,8
AND THE LORD GOD HAD PLANTED A PARADISE OF PLEASURE FROM THE BEHEMOTH;
GARDEN PLANTED, JARDIN, DOTT, ARIEN GARDEN, IN EDEN. — GEN. 2,8
KEDDIO KINJALS
JARDIN PLANTH GARDENIN EN EDEN — GEN. 2,8

PLANTAVIT AUTEM HOMINUS DEUS PARADISUM VILLAGIUM: A VINCIBUS. — GEN. 2,8
DE IL GOMME AVEVA PIANTATO DA FRONCINO IN PARADISO DI DELICIO. — GEN. 2,8
PLANTO LUSOVI VAKI IDDI, IIN JARDIN EN EDEN. — GEN. 2,8
ORA II SEMIOU DEUS TIVVA PLANTAVI DEUS II FRONCINO IN PARADISO. — GEN. 2,8
OR LE SEKREUR DEU AVANT PLANTÉ DEU LE COMMENCEMENT IIN JARDIN DELICIEUX.
GEN. 2,8

APP. BCEL. LISTE 317.100
DELL'ARCHIVIO DI BELGIUM
DE BAKET VANDERMARLIERE

Schoolboekhandel J. BAKET VANDERMARLIERE, Schoorbeek (Brussel)
DE BAKET VANDERMARLIERE





Cultureel Erfgoed
Annuntiaten Heverlee



HEEREN EN HERRN WOLVEN EN WATERHONNE ARMOE — GEN. 1:10
AND THE WATERS PREVAILED BEYOND MEASURE UPON THE EARTH — GEN. 1:11
TUSI ITO KALAN WYKON ITO VIKON HERR DIER DEL DIER — GEN. 1:12
AMPHAN
CAN PLE ALEI SIK LEYS LA AKYU SIK LA YERU

ET AQUA PREVALEVERUNT SUPER TERRAM — GEN. 1:10
E LE AQUA INNOVAVIT SUPER TERRAM — GEN. 1:11
KAL WON TUKONO PREVENI LAI SU AI WONE LA TERRA — GEN. 1:12
AMPHAN
ET LES EAUX CRURENT ET INNOVAVENT SUPER LA TERRE — GEN. 1:10
E LE EAUX CRURENT ET INNOVAVENT SUPER LA TERRE — GEN. 1:11

APP. 60x40, 18x12, 20x10

REKLAMING/REKLAMING

Schoolboekhandel J. BAERT-VANDERMARLIERE, Schoorbeek (Brussel)
11, KAPPELBERG 1000 VUB





Cultureel Erfgoed
Annuntiaten Heverlee





Cultureel Erfgoed
Annuntiaten Heverlee





Zeevis.

Platvis.



Tarbot.



Schol.



Rog.



Toma

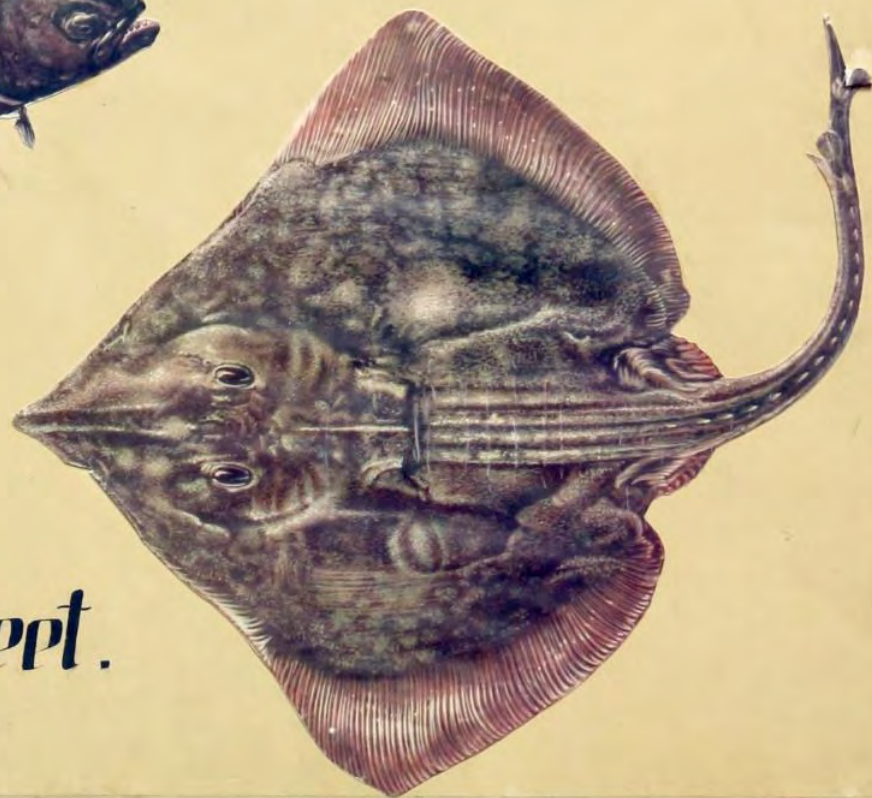


Platvis.

Zeevis.



Heilbot.



Dlept.



Zeevis.

Rondvis.



Koolvis.



Poon.



Doornhaai.



Heek.



Zeevis.

Rondvis.



Sprot.

Kabeljauw.



Schelvis.



Haring.



Zeevis.



Rode zeebaars.

Rondvis.



Wijting.



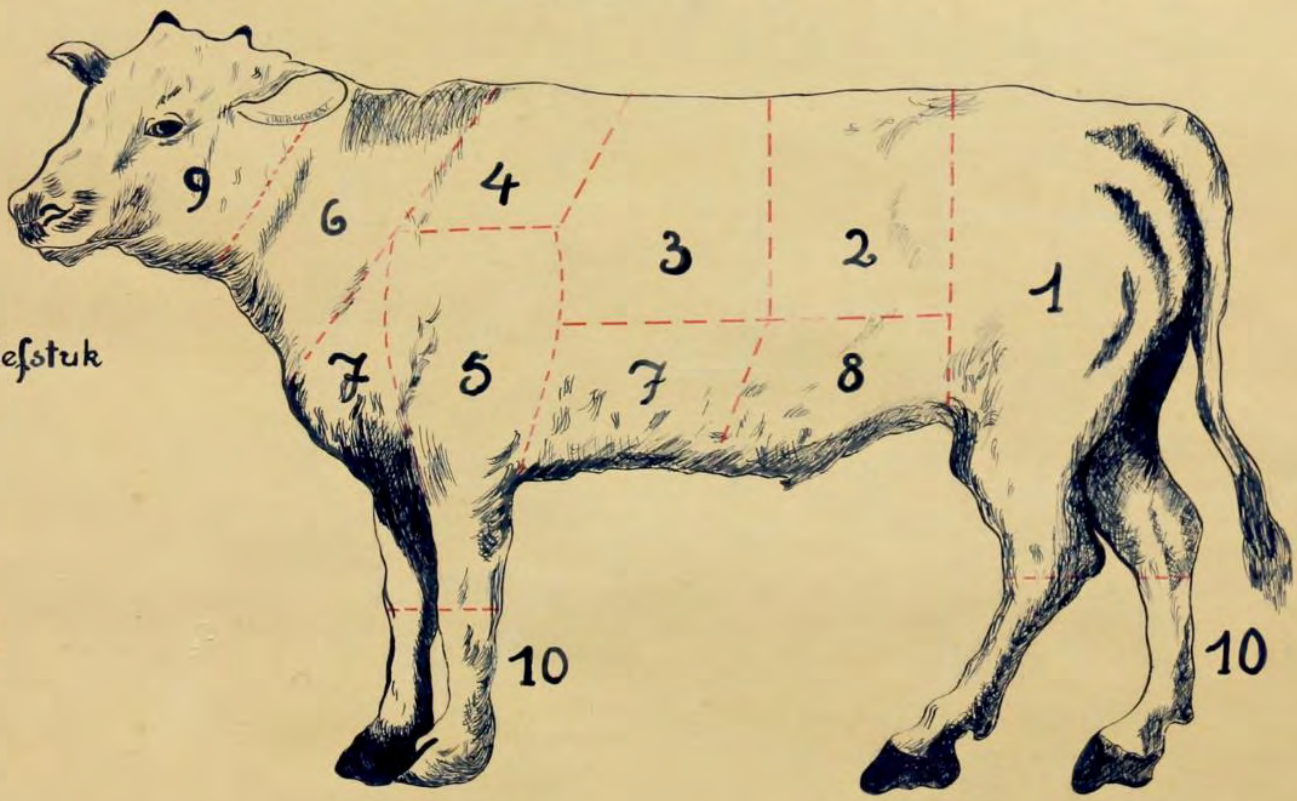
Makreel.



Leng.



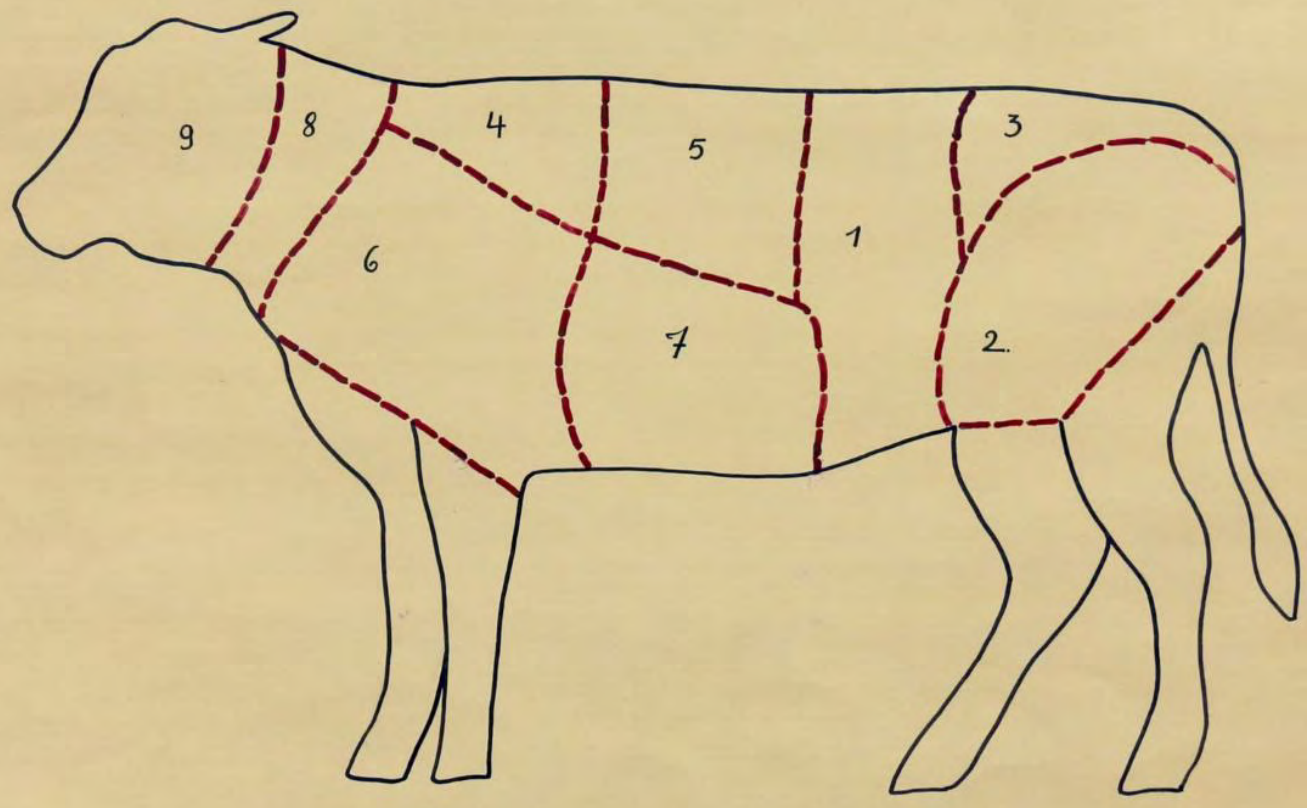
HET KALEF.



- Achterbout : biefstuk
- Nierstuk
- Rug
- Schouders
- Voorbout
- Nek
- Borst : Lappen
- Buik
- Kop : soep
- Poten

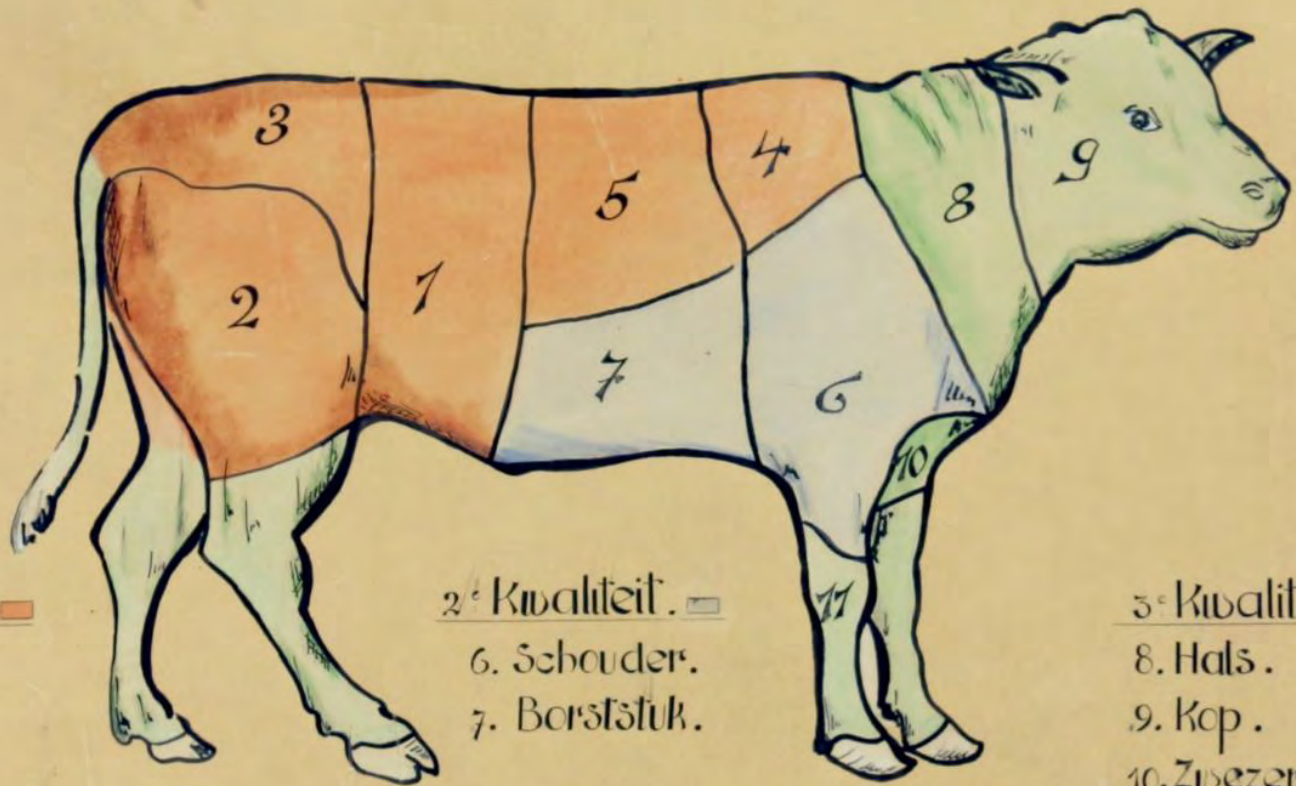


HET KALF





HET KALF.



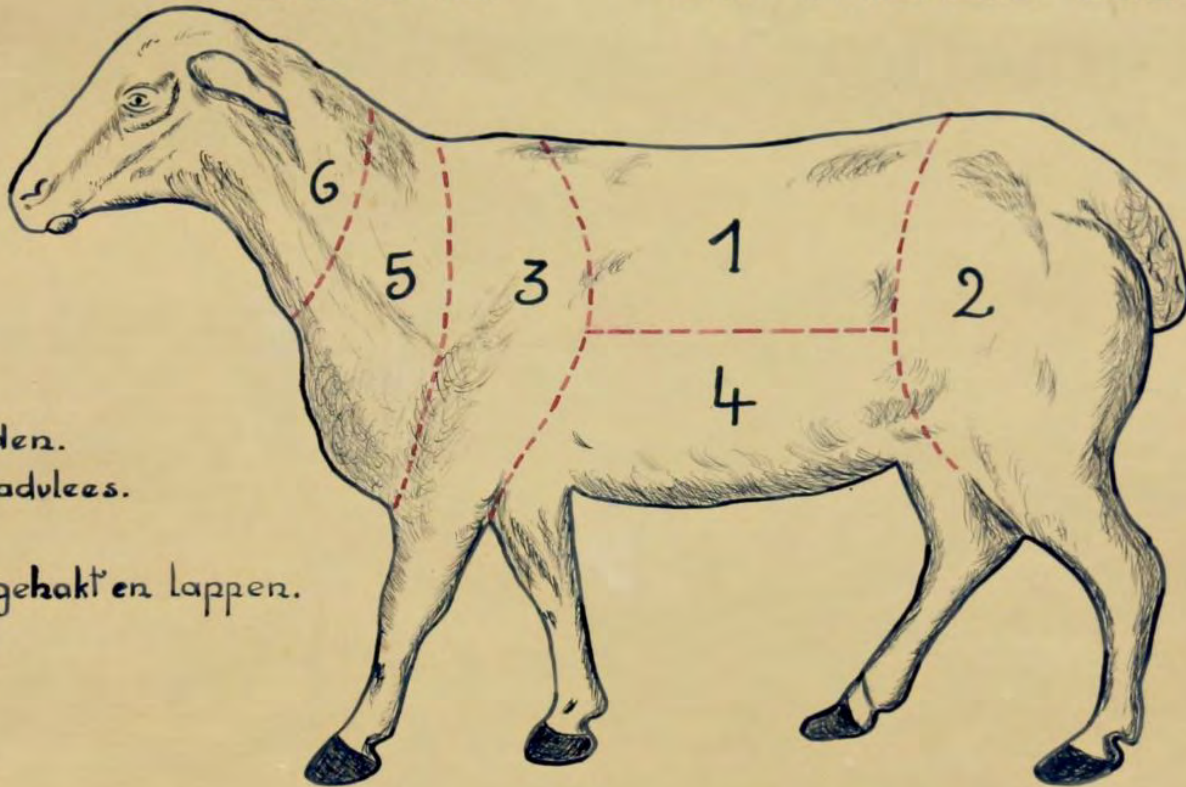
1^e Kwaliteit . ■
 Nierstuk .
 Bout .
 Staartstuk
 Rugstuk
 Ribbenstuk

2^e Kwaliteit . ■
 6. Schouder.
 7. Borststuk.

3^e Kwaliteit . ■
 8. Hals .
 9. Kop .
 10. Zibezerik .
 11. Schenkel.



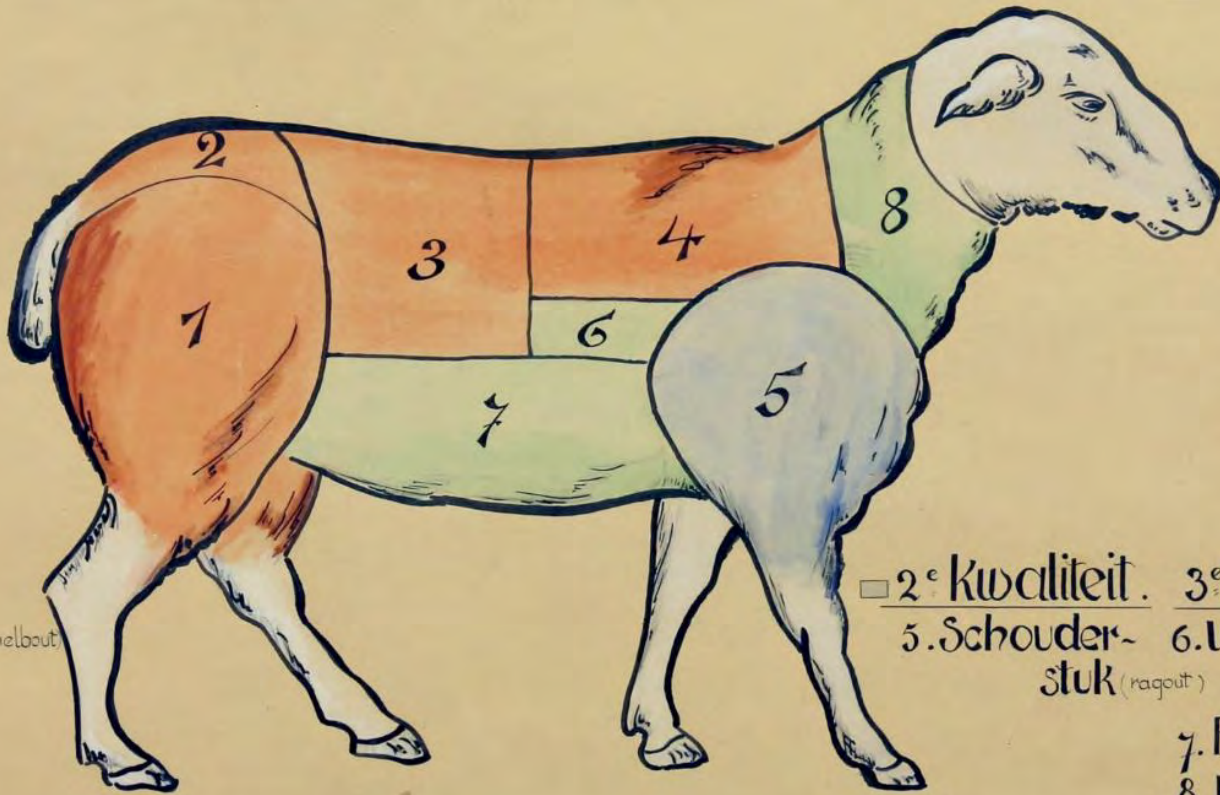
HIET SCHAAP.



1. Rug: karbaraden.
2. Bout: mals braadvlees.
3. Schouderstuk.
4. Borst en buik: gehakt en lappen.
5. Hals: lappen.
6. Kop: soep.



HET SCHAAP.



1^e Kwaliteit ■

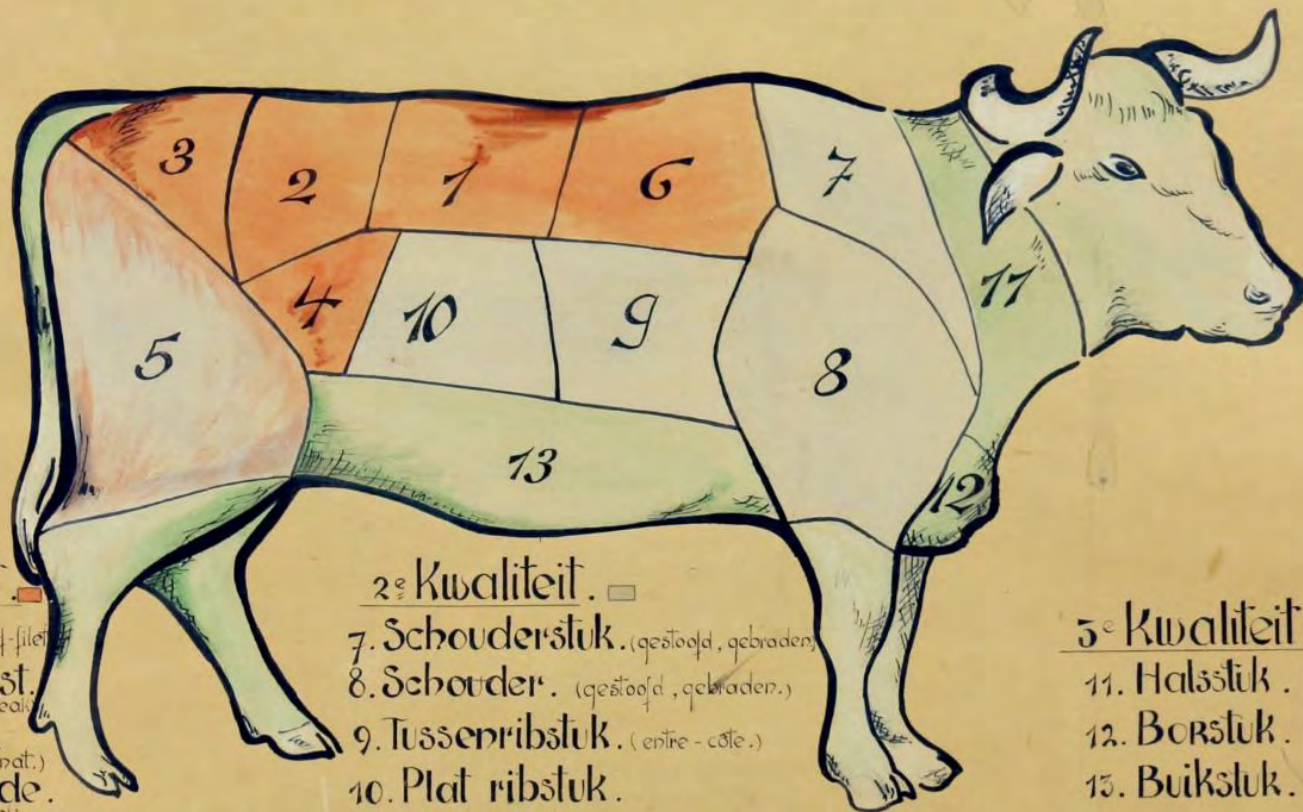
- 1. Bout. (gebraden hamelbout)
- 2. Ruggestuk.
- 3. Lendestuk.
- 4. Ribbestuk.

■ 2^e Kwaliteit. ■ 3^e Kwaliteit. ■

- 5. Schouder-
stuk (ragout)
- 6. Uiteinde der
ribben.
- 7. Buikstuk. } Schapen
hulspot
- 8. Halsstuk.



DE OS.



1^e Kwaliteit.

- 1. Harst. (rosbij - filet)
- 2. Bovenharst. (rumpsteak)
- 3. Staartstuk. (blespat.)
- 4. Delle snede. (rosbij)
- 5. Patte bil. (filet d'Overs.)
- 6. Bovenrib (rosbij, biefstuk)

2^e Kwaliteit.

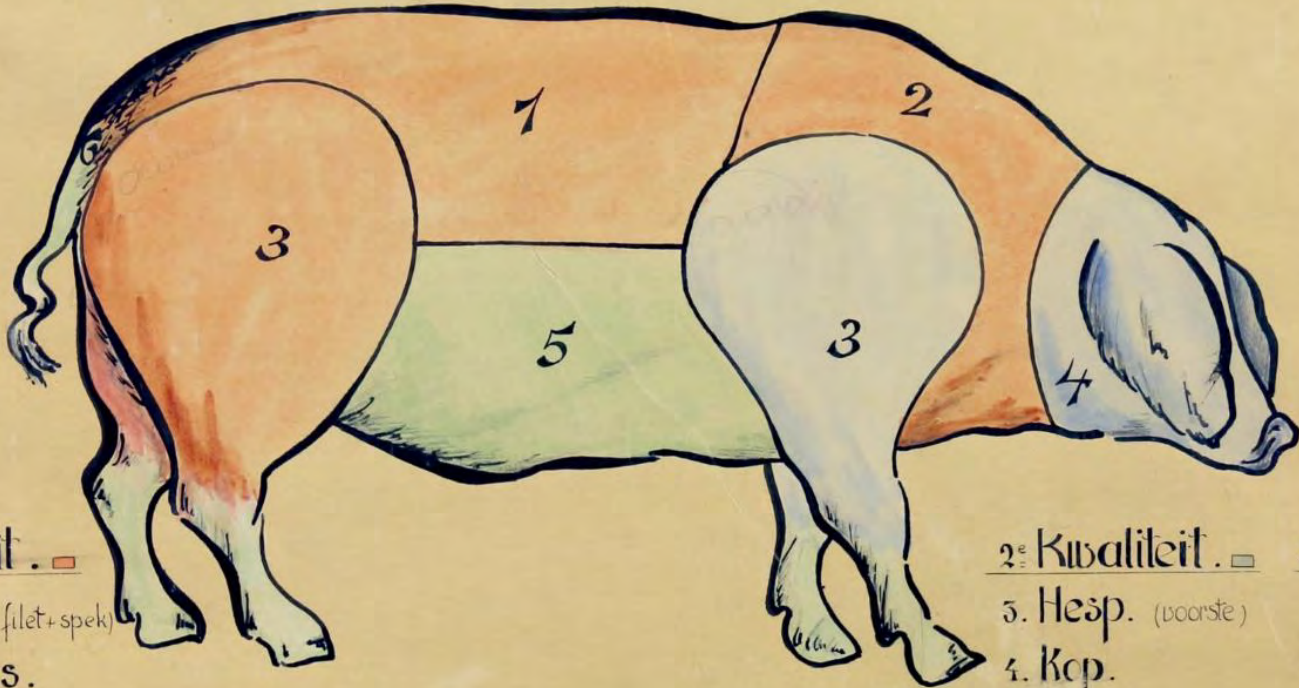
- 7. Schouderstuk. (gestoofd, gebraden)
- 8. Schouder. (gestoofd, gebraden.)
- 9. Tussenribstuk. (entre-côte.)
- 10. Plat ribstuk.
- Platte bil. (1^e en 2^e kwaliteit.)

3^e Kwaliteit.

- 11. Halsstuk.
- 12. Borstuk. } gebakt-bleesnat
- 13. Buikstuk.



HET VARKEN.



1^e Kwaliteit . □

1. Rugstuk (filet + spek)
2. Ribbetjes.
3. Hesp. (achter.)

2^e Kwaliteit . □

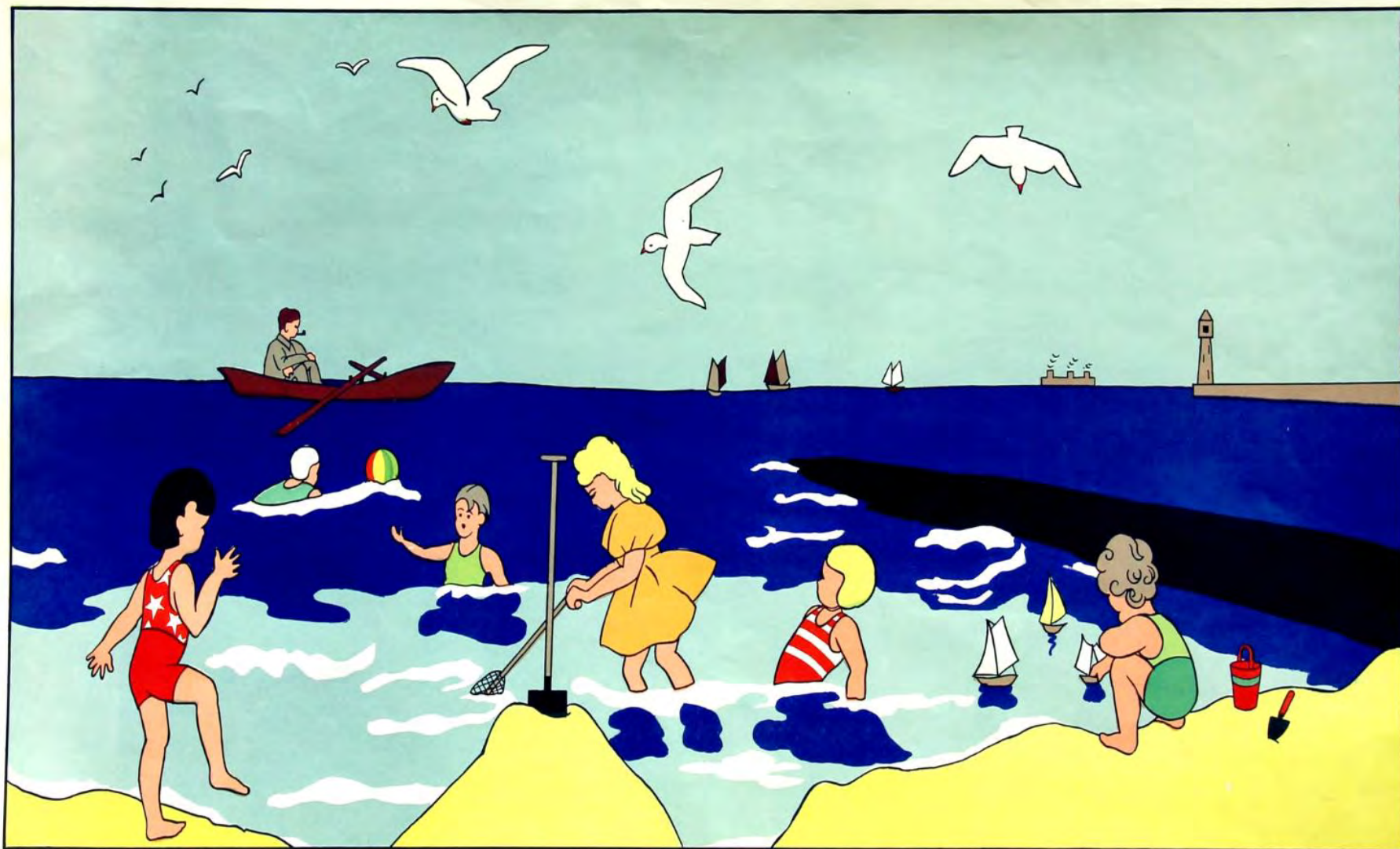
3. Hesp. (voorste)
4. Kop.

3^e Kwaliteit . □

5. Borst.

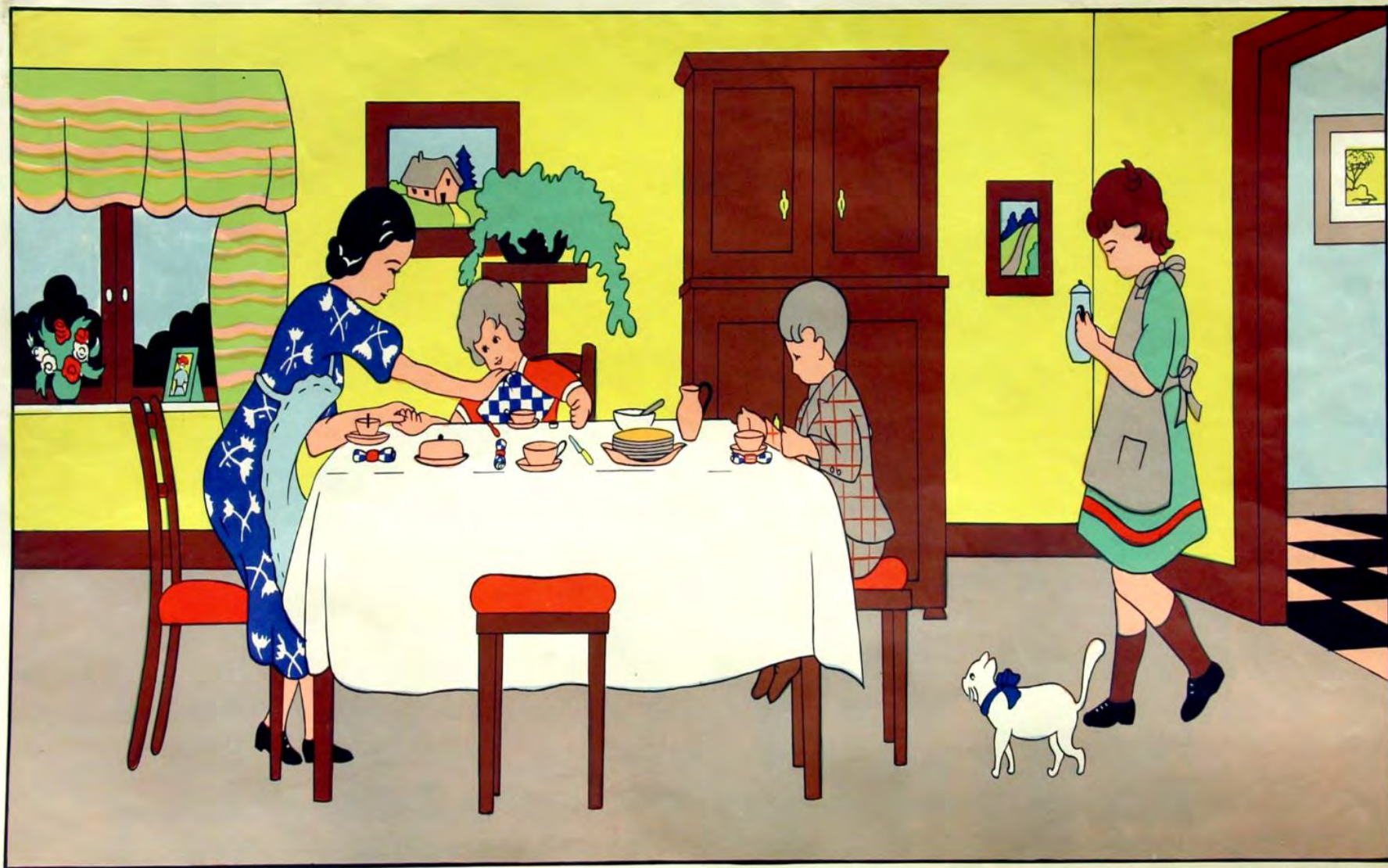


Cultureel Erfgoed
Annuntiaten Heverlee





Cultureel Erfgoed
Annuntiaten Heverlee





**Cultureel Erfgoed
Annuntiaten Heverlee**





**Cultuureel Erfgoed
Annuntiaten Heverlee**





**Cultuureel Erfgoed
Annuntiaten Heverlee**





Cultuureel Erfgoed
Annuntiaten Heverlee





Cultureel Erfgoed
Annuntiaten Heverlee





Cultureel Erfgoed
Annuntiaten Heverlee





Cultuureel Erfgoed
Annuntiaten Heverlee





Cultuureel Erfgoed
Annuntiaten Heverlee





**Cultuureel Erfgoed
Annuntiaten Heverlee**





Cultuureel Erfgoed
Annuntiaten Heverlee





Cultureel Erfgoed
Annuntiaten Heverlee





Cultuureel Erfgoed
Annuntiaten Heverlee





Cultuureel Erfgoed
Annuntiaten Heverlee





Cultuureel Erfgoed
Annuntiaten Heverlee





Cultureel Erfgoed
Annuntiaten Heverlee





Cultuureel Erfgoed
Annuntiaten Heverlee





**Cultuureel Erfgoed
Annuntiaten Heverlee**





**Cultuureel Erfgoed
Annuntiaten Heverlee**





Cultuureel Erfgoed
Annuntiaten Heverlee





Cultureel Erfgoed
Annuntiaten Heverlee





Cultureel Erfgoed
Annuntiaten Heverlee





Cultuureel Erfgoed
Annuntiaten Heverlee





Cultuureel Erfgoed
Annuntiaten Heverlee





Cultuureel Erfgoed
Annuntiaten Heverlee





Cultuureel Erfgoed
Annuntiaten Heverlee





Cultuureel Erfgoed
Annuntiaten Heverlee





Cultuureel Erfgoed
Annuntiaten Heverlee





Cultuureel Erfgoed
Annuntiaten Heverlee





**Cultureel Erfgoed
Annuntiaten Heverlee**





**Cultureel Erfgoed
Annuntiaten Heverlee**





Cultuureel Erfgoed
Annuntiaten Heverlee





Cultuureel Erfgoed
Annuntiaten Heverlee





**Cultureel Erfgoed
Annuntiaten Heverlee**





Cultuureel Erfgoed
Annuntiaten Heverlee





Cultureel Erfgoed
Annuntiaten Heverlee





**Cultureel Erfgoed
Annuntiaten Heverlee**





Cultuureel Erfgoed
Annuntiaten Heverlee





Cultureel Erfgoed
Annuntiaten Heverlee





Cultureel Erfgoed
Annuntiaten Heverlee





**Cultuureel Erfgoed
Annuntiaten Heverlee**





Cultuureel Erfgoed
Annuntiaten Heverlee





Cultuureel Erfgoed
Annuntiaten Heverlee





Cultuureel Erfgoed
Annuntiaten Heverlee





Cultuureel Erfgoed
Annuntiaten Heverlee

